

GAPDH鼠单克隆抗体

GAPDH Mouse Monoclonal Antibody

本产品冰袋运输；-20℃保存，质保期为自收货后24个月内，-20℃保存时无需分装。

货号规格

货号	规格
LF205	100 μL
LF205S	20 μL

产品简介

本抗体为鼠单克隆抗体。GAPDH(甘油醛-3-磷酸脱氢酶)是参与糖酵解的一种关键酶,由4个36 kDa的亚基组成。除参与糖酵解外,有证据表明哺乳动物细胞中的GAPDH参与了多种胞内生化过程,包括膜融合(membrane fusion)、微管成束(microtubule bundling)、磷酸转移酶(phosphotransferase)激活、核内RNA出核、DNA复制与DNA修复等。GAPDH蛋白几乎在所有组织中都高水平表达,常用于Western Blot检测中校正系统的内参。

克隆号 24D015D1

缓冲液 10 mM PBS(pH 7.4), 50% glycerol

防腐剂 0.02% sodium azide

应用种属 人、大鼠、小鼠、猴、狗、鸡、仓鼠、兔、猪、绵羊、昆虫、酵母

应用范围 Western Blot(WB)

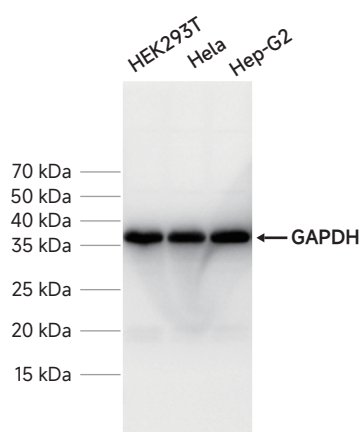
推荐浓度 (最适浓度需根据具体情况调试)

Western Blot: 1:5,000

ELISA: 1:5,000~1:10,000

注意事项

1. 为了获得实验最佳效果,请根据实验调整最佳工作稀释度;
2. 为了您的安全和健康,请穿实验服并戴一次性手套操作;
3. 本产品仅限科研使用。



Western-blot analysis of GAPDH expression in cell lines of HEK293T, HeLa and HepG2. LF205 was used as the primary antibody (1:5,000) and goat anti-mouse IgG-HRP (LF101) was used as the secondary antibody (1:5,000). Chemiluminescent detection was performed using Omni-ECL™ Femto Light Chemiluminescence Kit (SQ201).