

三色预染蛋白分子量标准 (Phos-tag SDS-PAGE 专用*)

Tricolor Prestained Protein Ladder For Phos-tag SDS-PAGE




本产品需冰袋运输；避免反复冻融，4℃保质期3个月，-20℃保质期24个月。

* Phos-tag 为日本和光纯药(WAKO)旗下注册商标。

货号规格

WJ301	250 μL×2
WJ301L	250 μL×10

产品特点

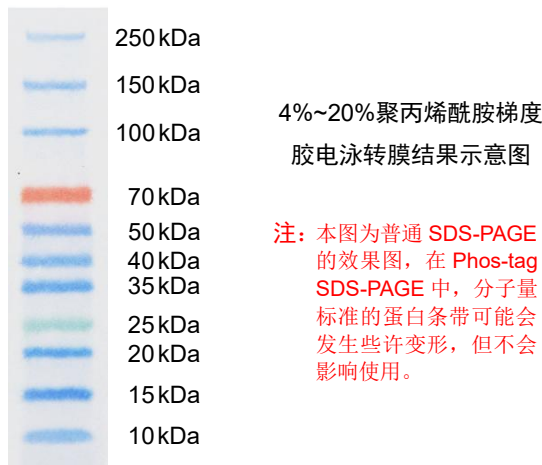
-  **分布合理**——蛋白条带分布更合理；
-  **低杂交反应**——条带蛋白去除蛋白质标签，有效降低抗体杂交反应；
-  **高性价比**——性价比明显高于其它品牌同级别产品。

产品简介

WJ301 由10kDa~250kDa范围的11个蛋白条带组成(10kDa、15kDa、20kDa、25kDa、35kDa、40kDa、50kDa、70kDa、100kDa、150kDa、250kDa)。专门用于 Phos-tag SDS-PAGE，由低到高的分子量范围可监测电泳过程中的蛋白分离情况、判断目标蛋白的分子量，并且可以监测Western Blot实验中的转膜效率。25kDa、70kDa两条带分别结合有红色和绿色染料，更便于实时观察电泳进程、判断蛋白分子量。

注意：在 Phos-tag SDS-PAGE 中，蛋白质的迁移率不仅和其分子量有关，而且与其磷酸化状态密切相关，因此本产品不能用作蛋白质分子量的准确参考，仅提供电泳和转膜过程中的指示作用。

产品图例



操作步骤

- 加样前在室温放置数分钟，解冻后，轻轻摇匀，以确保溶液混合均匀；
- 取用适量体积加样于凝胶孔，推荐用量如下：
0.75~1.0mm凝胶，上样5μL/孔；
1.5mm凝胶，上样10μL/孔。
也可根据情况适当减少加样量。
- 取用结束，盖上管盖，放回4℃或-20℃。
注：以上样5μL为例，WJ301每个条带蛋白含量约为1μg~3μg。

注意事项

- 本品已包含上样缓冲液，直接使用，不可加热煮沸；
- 为避免反复冻融及污染，可将本产品分装后，-20℃保存；
- 预染蛋白质分子量标准仅用于分子量的近似参考，批次间差异约为5%；
- 在低浓度凝胶中，低分子量条带将会与前沿共迁移而无法分出；
- 为了您的安全和健康，请穿实验服并戴一次性手套操作；
- 本产品仅限科研使用。

版本号：21H06