

支原体检测试剂盒 Mycoplasma Test Kit

本产品冰袋运输：4℃保存，保质期6个月；-20℃保存，保质期18个月。

货号规格

CX401	20rxns
CX401L	50rxns

产品内容

组分	CX401	CX401L
支原体检测混合液	600μL	500μL×3
阳性对照	22μL	56μL

产品简介

本支原体检测试剂盒是利用降落聚合酶链式反应技术（TD-PCR）对支原体 16S rRNA 基因高度保守区域特异性片段进行扩增检测。试剂盒中所含的检测混合液能特异性扩增多种支原体 16S rRNA 基因片段，可以达到一次性检测多种支原体的目的。本试剂盒根据欧洲药典中生物制药生产对于支原体的检测要求定制而成，避免了培养法检测可能带来的次级污染问题，检测速度更快，具有非常高的灵敏性，特异性及性价比，可用于各种生物材料（如细胞培养基、实验动物分泌物、动物血清等）支原体感染的检测。

操作说明

1. 直接取 2μL 细胞培养上清液作为 PCR 模板（悬浮细胞需要 1000rpm 离心 4min 取上清）；
2. 反应体系配置

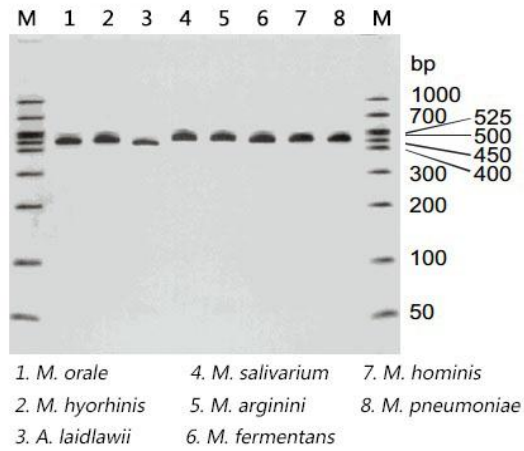
无菌水	19μL
支原体检测混合液	29μL
样品/阳性对照	2μL

3. PCR 反应程序

94℃	90s	} 20个循环(每2个循环降1℃, 或者每1个循环降0.5℃。)
94℃	30s	
70~61℃	30s	
72℃	45s	
94℃	30s	} 20个循环
60℃	30s	
72℃	45s	
72℃	4min	

4. 取 5μL PCR 扩增产物，使用 1%琼脂糖凝胶电泳检测 PCR 结果。

结果分析



不同种类的支原体检测条带大小不同，左图列出了引起细胞污染的8大种类常见支原体，若PCR条带在400bp~600bp范围内，均可判断为支原体污染，也可将PCR产物进行TA克隆、测序进一步鉴定支原体的种类。

常见支原体种类

支原体种类	中文名称	PCR 条带大小
<i>M. orale</i>	口腔支原体	462bp
<i>M. hyorhinis</i>	猪鼻支原体	464bp
<i>A. laidlawii</i>	莱氏无胆甾原体	438bp
<i>M. salivarium</i>	唾液支原体	466bp
<i>M. arginini</i>	精氨酸支原体	465bp
<i>M. fermentans</i>	发酵支原体	461bp
<i>M. hominis</i>	人型支原体	463bp
<i>M.pneumoniae</i>	肺炎支原体	470bp

注意事项

1. 为了您的安全和健康，请穿实验服并戴一次性手套操作；
2. 本产品仅限科研使用。

版本号：20F04