

c-Myc-Tag鼠单克隆抗体

c-Myc-Tag Mouse Monoclonal Antibody

本产品冰袋运输；-20°C保存12个月。

货号规格

货号	规格
LF301	100 μ L
LF301S	20 μ L

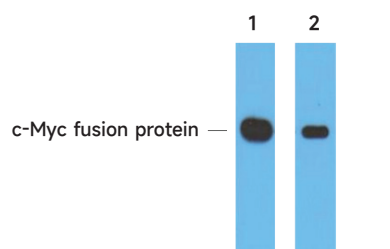
产品简介

本抗体为鼠单克隆抗体。c-Myc 标签蛋白（氨基酸序列：EQKLISEEDL）是一种来源于 c-myc 基因的表位标签，含有 10 个氨基酸，分子量为 1.2 KDa。该标签作为抗原表位表达在不同的蛋白质框架中仍可识别其相应抗体。

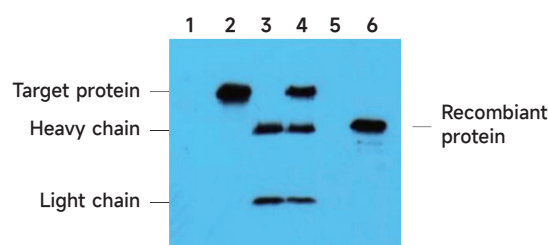
克隆号	3E8
缓冲液	10 mM PBS(pH 7.4), 50% glycerol
防腐剂	0.02% sodium azide
应用范围	Western Blot(WB)、Immunohistochemistry(IHC)、Immunofluorescence(IF)
推荐浓度 (最适浓度需根据具体情况调试)	Western Blot: 1:5,000; Immunohistochemistry: 1:1,000; Immunofluorescence: 1:200。

注意事项

1. 为了获得实验最佳效果，请根据实验调整最佳工作稀释度；
2. 为了您的安全和健康，请穿实验服并戴一次性手套操作；
3. 本产品仅限科研使用。



c-Myc-Tag 鼠单克隆抗体检 1 μ g c-Myc 融合蛋白 Western Blot
结果【1:5,000(1)、1:10,000(2)】



应用于IP：每毫升裂解物加3 μ L c-Myc-Tag鼠单克隆抗体，WB 1:5000

1. 未转染的293细胞裂解物
2. 转染入c-Myc-tag融合蛋白的293细胞裂解物
3. IP(转染的293细胞+普通小鼠IgG+Protein G凝胶)
4. IP(转染的293细胞+c-Myc-Tag鼠单克隆抗体+ Protein G凝胶)
5. IP(转染的 293 细胞 +Protein G)
6. E.coli 中表达的重组蛋白

