

支原体检测试剂盒

Mycoplasma Test Kit

本产品冰袋运输；4°C保存，保质期 6 个月；-20°C保存，保质期 18 个月。

货号规格

货号	规格
CX401	20 rxns
CX401L	50 rxns

产品内容

组分	CX401	CX401L
支原体检测混合液	600 μL	500 μL×3
阳性对照	22 μL	56 μL

产品简介

本支原体检测试剂盒是利用降落聚合酶链式反应技术 (TD-PCR) 对支原体 16S rRNA 基因高度保守区域特异性片段进行扩增检测。试剂盒中所含的检测混合液能特异性扩增多种支原体 16S rRNA 基因片段，可以达到一次性检测多种支原体的目的。本试剂盒根据欧洲药典中生物制药生产对于支原体的检测要求定制而成，避免了培养法检测可能带来的次级污染问题，检测速度更快，具有非常高的灵敏性，特异性及性价比，可用于各种生物材料（如细胞培养基、实验动物分泌物、动物血清等）支原体感染的检测。

操作说明

1. 直接取 2 μL 细胞培养上清液作为 PCR 模板（悬浮细胞需要 1000 rpm 离心 4 min 取上清）；
2. 反应体系配置

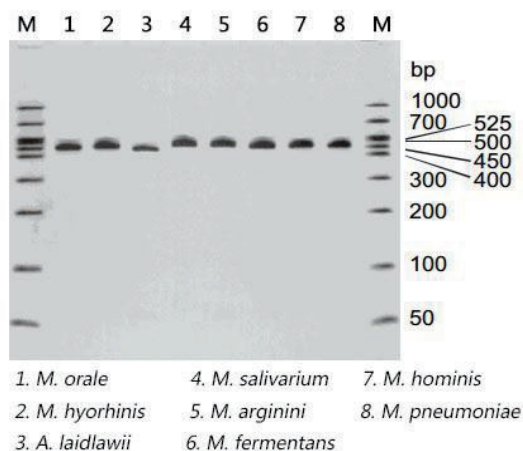
无菌水	19 μL
支原体检测混合液	29 μL
样品/阳性对照	2 μL

3. PCR 反应程序

94°C	90 s	
94°C	30 s	20 个循环 (每 2 个循环降 1°C, 或者每 1 个循环降 0.5°C。)
70~61°C	30 s	
72°C	45 s	
94°C	30 s	20 个循环
60°C	30 s	
72°C	45 s	
72°C	4 min	

- 取 5 μ L PCR 扩增产物, 使用 1% 琼脂糖凝胶电泳检测 PCR 结果。

结果分析



不同种类的支原体检测条带大小不同, 左图列出了引起细胞污染的 8 大种类常见支原体, 若 PCR 条带在 400 bp~600 bp 范围内, 均可判断为支原体污染, 也可将 PCR 产物进行 TA 克隆、测序进一步鉴定支原体的种类。

常见支原体种类

支原体种类	中文名称	PCR 条带大小
<i>M. orale</i>	口腔支原体	462 bp
<i>M. hyorhinis</i>	猪鼻支原体	464 bp
<i>A. laidlawii</i>	莱氏无胆甾原体	438 bp
<i>M. salivarium</i>	唾液支原体	466 bp
<i>M. arginini</i>	精氨酸支原体	465 bp
<i>M. fermentans</i>	发酵支原体	461 bp
<i>M. hominis</i>	人型支原体	463 bp
<i>M.pneumoniae</i>	肺炎支原体	470 bp

注意事项

- 实验中用到的无菌水为 0.22 μ m 过滤后经高压灭菌的双蒸水, 吸头必须是无菌吸头, 并且需要使用新打开包装的 PCR 管;
- 所有操作必须在生物安全柜中进行;
- 为了您的安全和健康, 请穿实验服并戴一次性手套操作;
- 本产品仅限科研使用。