

# Plant Actin兔多克隆抗体

Plant Actin Rabbit Polyclonal Antibody

本产品冰袋运输；-20℃保存12个月。

## 货号规格

货号	规格
LF208	100 μL
LF208S	20 μL

## 产品简介

本抗体为兔多克隆抗体。Actin 是细胞骨架的主要成分,广泛表达于真核细胞。目前发现 Actin 至少存在 6 种异构体形式。Actin 已经在各种物种的细胞中发现,并且在免疫原性及物理特征上都比较相似,具有高度保守性,在细胞中的表达相对稳定,因此它常被用于校正系统的内参。本抗体经常作为各种模式生物如拟南芥,水稻等的内参。

**缓冲液** 10 mM PBS(pH 7.4), 50% glycerol

**防腐剂** 0.02% sodium azide

**应用种属** 已验证可应用: 拟南芥、烟草、水稻、大麦

预测可应用 欧洲油菜、草棉、马铃薯、谷子、小麦、二穗短柄草、甘野菊、大豆、芒果、盐芥、结缕草、欧洲菘蓝

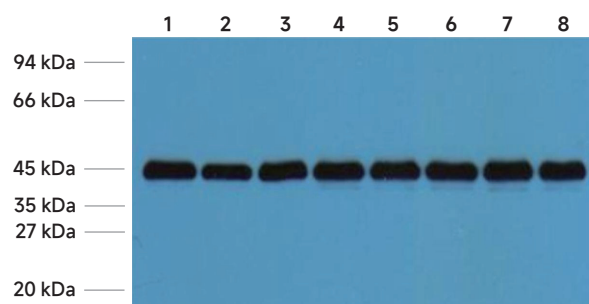
**应用范围** Western Blot(WB)

**推荐浓度** (最适浓度需根据具体情况调试)

Western Blot: 1:3,000

## 注意事项

1. 为了获得实验最佳效果,请根据实验调整最佳工作稀释度;
2. 为了您的安全和健康,请穿实验服并戴一次性手套操作;
3. 本产品仅限科研使用。



Plant Actin 兔多克隆抗体检测烟草叶片(1)、烟草根(2)、烟草种子(3)、水稻花(4)、水稻种子(5)、水稻叶子(6)、大麦种子(7)和大麦叶子总蛋白样品 Western Blot 结果(1:3,000)