

c-Myc-Tag兔多克隆抗体

c-Myc-Tag Rabbit Polyclonal Antibody

本产品冰袋运输；-20°C保存12个月。

货号规格

货号	规格
LF302	100 μL
LF302S	20 μL

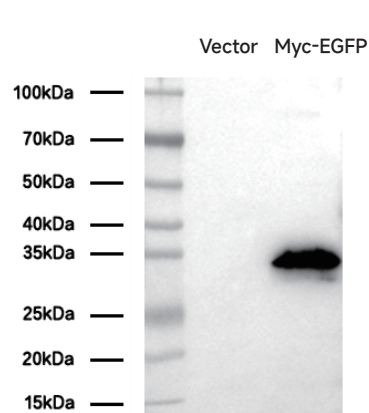
产品简介

本抗体为兔多克隆抗体。c-Myc 标签蛋白（氨基酸序列：EQKLISEEDL）是一种来源于 c-myc 基因的表位标签，含有 10 个氨基酸，分子量为 1.2 KDa。该标签作为抗原表位表达在不同的蛋白质框架中仍可识别其相应抗体。

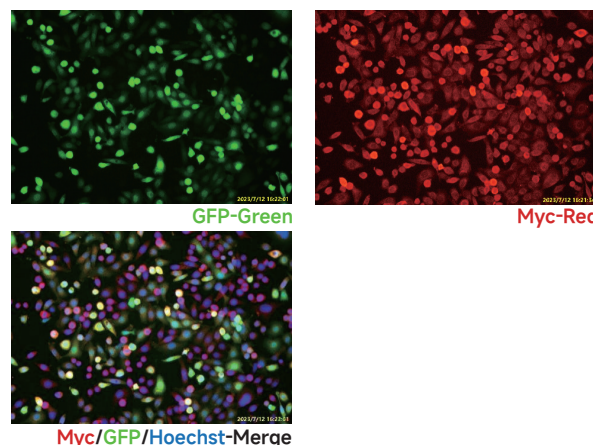
缓冲液	10 mM PBS(pH 7.4), 50% glycerol
防腐剂	0.02% sodium azide
应用范围	Western Blot(WB), Immunofluorescence(IF)
推荐浓度	WB ~ 1:5,000, IF ~ 1:100
	(最适浓度需根据具体情况调试)

注意事项

1. 为了获得实验最佳效果，请根据实验调整最佳工作稀释度；
2. 为了您的安全和健康，请穿实验服并戴一次性手套操作；
3. 本产品仅限科研使用。



Antigen: HeLa cells expressed Myc-EGFP
Primary antibody dilution: 1:5000
Second antibody dilution: 1:5000



Antigen: HeLa transfected: Myc-GFP
Primary antibody dilution: 1:100
Second antibody dilution: 1:1000(Thermo Fisher A-11010)
Transfection methods:
293T cells were planted in 12 pore plate (Corning® 3336) over night, 1 μg plasmid was transfected using 4 μg PEI. Then cell were fixed with 10% paraformaldehyde and stained after 48 h.



雅酶®

本产品仅供科研使用，请勿用于临床诊断及其它用途
技术支持：400-058-8030 info@epizyme.cn